



Muster von immoverkauf24
Exposé für Ihre Immobilie

Exposé von immoverkauf24

Familienglück mit Seeblick in verkehrsgünstiger Lage

An der Musterstrasse 16, 8000 Zürich, ZH

Verfassen Sie eine
Überschrift, die Emotionen
weckt:

- Was macht die Immobilie aus?
- Wofür könnten sich potenzielle Käufer interessieren?



Wählen Sie ein
hochwertiges Titelbild aus,
das dem Interessenten sofort auffällt
und aus der
Angebotsliste hervorsticht.



Objektdaten

2002 Baujahr	211 m² Wohnfläche	1.200 m² Grundstück	4 Zimmer
890.000 CHF Kaufpreis			Erfassen Sie die wichtigsten Eckdaten zu Ihrer Immobilie

Objektbeschreibung:

Das im Jahr 2002 errichtete Einfamilienhaus bietet Ihnen mit seinen 4 Zimmern und dem grosszügigen Garten jede Menge Platz für die ganze Familie. Punkten kann die Immobilie mit ihrer ausgezeichneten Raumaufteilung, dem lichtdurchfluteten Wohn- und Essbereich mit moderner Küche sowie dem geräumigen Keller mit Sauna. Highlight der Liegenschaft ist der begrünte Garten mit eigenem Swimmingpool. Das Haus präsentiert sich in einem gepflegten Zustand und wird einzugsfertig angeboten.

Beschreiben Sie das Objekt mit seinen Eigenschaften, Besonderheiten und Vorzügen. Je besser sich Interessenten über die Immobilie informieren können, umso mehr qualifizierte Anfragen erhalten Sie. Nutzen Sie ausdrucksstarke Adjektive, bleiben Sie jedoch sachlich bei Ihrer Objektbeschreibung.

- *Worum handelt es sich bei dem Objekt?*
- *Wie viele Zimmer, Schlafzimmer, Bäder bietet die Immobilie?*
- *Wie ist das Haus ausgestattet?*
- *In welchem Zustand befindet sich die Liegenschaft?*
- *Wodurch unterscheidet sich die Immobilie von anderen Objekten?*
- *In welcher Bauweise wurde das Objekt errichtet?*
- *Welche Verbrauchswerte liefert der GEAK (Gebäudeenergieausweis der Kantone)?*

Erfassen Sie die wichtigsten Eckdaten zu Ihrer Immobilie

Anzahl Schlafzimmer:	z.B. 3	Balkon/Terrasse:	z.B. 2
Anzahl WC (sep.):	z.B. 2	Anzahl Etagen:	z.B. 3
Anzahl Badezimmer:	z.B. 1	Küche:	z.B. Einbauküche



Objektdaten

Flächenaufteilung in m ²	
Erdgeschoss	100
Obergeschoss	90
Dachgeschoss	80
Keller	80
Terrasse	55

Ausstattung	
Sprossenfenster	
Einbauschränke	

Erfassen Sie die wichtigsten Eckdaten zu Ihrer Immobilie



Fügen Sie zwei Fotos der wichtigsten Eckpunkte des Objektes hinzu



Energie	
Baujahr lt. Energieausweis	2002
Energieträger (Hauptquelle)	Fernwärme
Gültigkeit Energieausweis	01.01.2033
Heizungsart	Gas
Energieausweis	Bedarfsausweis
Endenergiebedarf	123 kWh

Modernisierung	
Dachgeschoss	2015



Lagebeschreibung

Eingebettet in die idyllische Umgebung von Wollishofen liegt das Einfamilienhaus in bevorzugter Lage nahe zum See. Der nächste Bahnhof «Landiwiese» befindet sich rund 10 Gehminuten entfernt. Der Kindergarten und die Schulen sämtlicher Altersstufen sind für Ihre Kinder sicher über die Fahrradwege zu erreichen. Direkt vor der Haustüre erstrecken sich ausgedehnte Grünanlagen, die zu einem Spaziergang mit dem Vierbeiner einladen.



Die Nachbarschaft der Immobilie ist geprägt von Jugendstilvillen und ein- bis zweigeschossigen Gebäuden.

Vermitteln Sie dem Interessenten einen guten Eindruck von der Lage und Umgebung:

- *Was macht die Lage besonders?*
- *In welcher Entfernung befinden sich Bus- und Bahnhaltstellen, Schulen, Einkaufsmöglichkeiten etc.?*
- *Ist die Umgebung eher ruhig, gibt es viele Cafés in der Nähe, liegt die Liegenschaft am See?*
- *Ist das Quartier familienfreundlich, empfehlenswert für Senioren oder beliebt bei jungen Leuten?*
- *Welche Bebauung findet sich in der Nachbarschaft?*
- *Gibt es Naherholungsgebiete, Skiresorts etc. in der Nähe?*



Objektbilder

Wohnbereich 1



Fügen Sie dem Exposé ansprechende Bilder bei. Dazu gehören Aussenansichten vom Haus und vom Grundstück sowie Innenansichten, die das Wohnambiente einfangen. Bereiten Sie die Grundrisspläne grafisch auf, sodass die Raumaufteilung gut erkennbar ist.

Wohnbereich 2



Objektbilder

Wohnbereich 3



Fügen Sie dem Exposé ansprechende Bilder bei. Dazu gehören Aussenansichten vom Haus und vom Grundstück sowie Innenansichten, die das Wohnambiente einfangen. Bereiten Sie die Grundrisspläne grafisch auf, sodass die Raumaufteilung gut erkennbar ist.

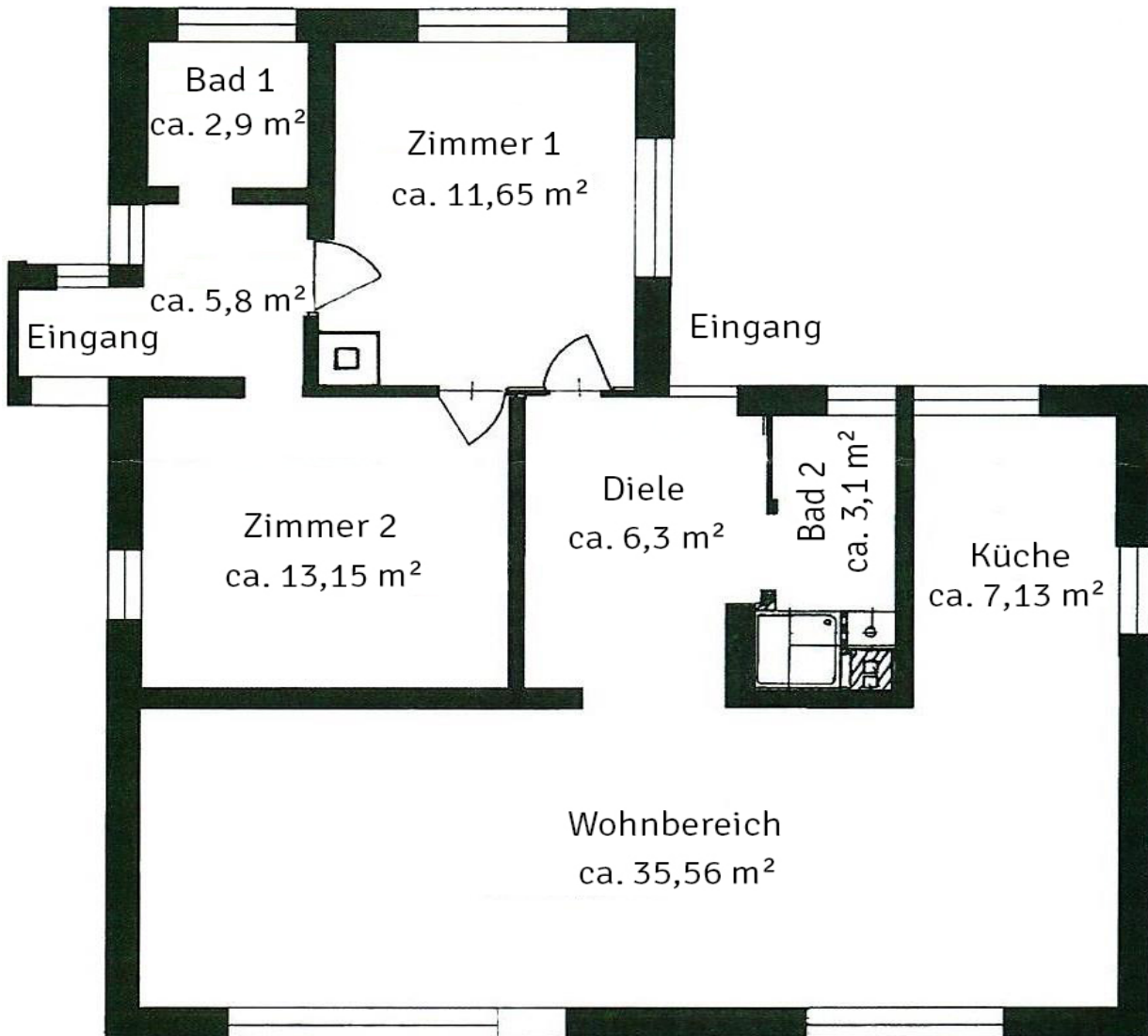
Wohnbereich 4



Grundrisse

Erdgeschoss:

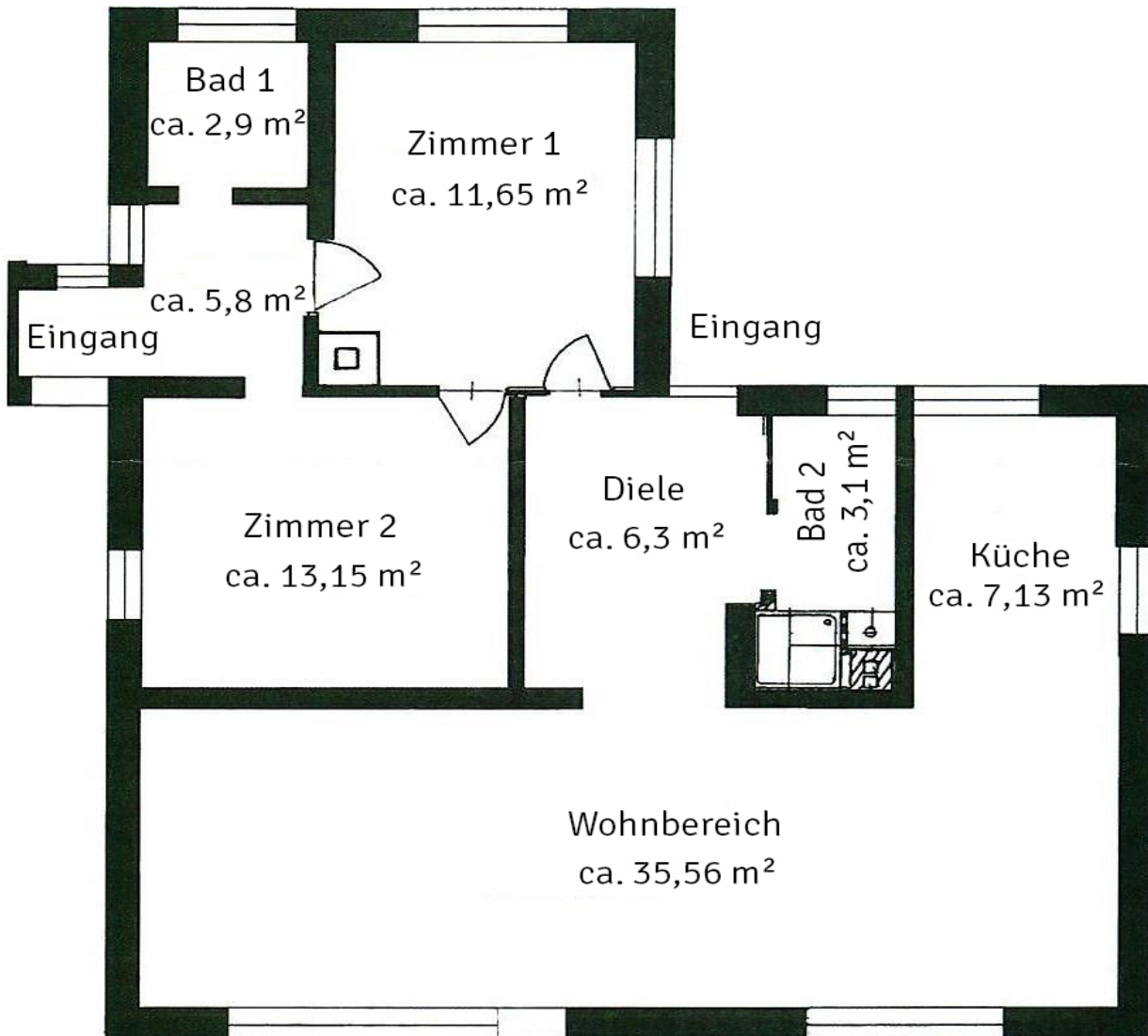
Fügen Sie einen Grundriss des Objektes hinzu, inkl. Überschrift



Grundrisse

Obergeschoss:

Fügen Sie einen Grundriss des Objektes hinzu, inkl. Überschrift



Sie haben noch Fragen? Unsere Experten warten schon auf Sie!

immoverkauf24 ist das Immobilienportal in der Schweiz, das sich auf die Beratung rund um den Verkauf und Kauf von Immobilien spezialisiert hat. Unserem Portal sind nur erfahrene Experten und [Immobilienmakler](#) angeschlossen, die seit vielen Jahren erfolgreich Immobilien verkaufen. Wir helfen Ihnen gerne dabei, den passenden Profi direkt bei Ihnen vor Ort zu finden. Die durch unsere Sachverständigen durchgeführten Immobilienbewertungen sind professionell, kostenlos und ohne weitere Verpflichtung.

Zum passenden Makler in drei einfachen Schritten:



1. Rufen Sie uns an

Kontaktieren Sie uns kosten-
frei unter: **0800 1004215**.

Sie werden von
Experten beraten!



2. Empfehlung erhalten

Wir empfehlen Ihnen
unverbindlich den Makler,
der zu Ihnen und Ihrer
Immobilie passt.



3. Makler kennenlernen

Sind Sie mit der Empfehlung
einverstanden, stellen wir
den Kontakt zwischen Ihnen
und dem Makler her.

Oder einfach online das Formular ausfüllen und Maklerempfehlung erhalten:

Gratis!

Jetzt Maklerempfehlung erhalten

Unser Versprechen:

Ihr persönlicher Ansprechpartner von immoverkauf24 berät Sie bei all Ihren Fragen immer individuell, fair und kostenfrei.

Das sagen unsere Kunden:



Sehr hilfreich

Wilfried A. sagt:

„Danke für den informativen Service“



Tadellos

Niki R. sagt:

„Danke für die zeitnahe, präzise Auskunft“

Dieses Dokument ist ein unverbindliches Muster. Es besteht kein Anspruch auf sachliche Richtigkeit, Vollständigkeit und/oder Aktualität. Es soll lediglich als Anregung und Hilfestellung für Formulierungen dienen und ersetzt keine individuelle Rechtsberatung.